

フレッツISDN 接続設定ガイド

接続設定、接続手順 Windows

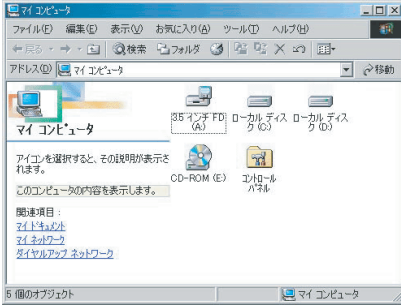
STEP1

デスクトップにある「マイ コンピュータ」をダブルクリックします。



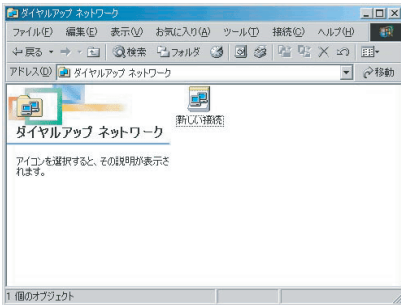
STEP2

「マイ コンピュータ」内にある「ダイヤルアップ ネットワーク」をクリックします。



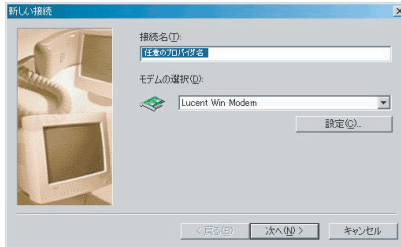
STEP3

「新しい接続」アイコンをダブルクリックします。



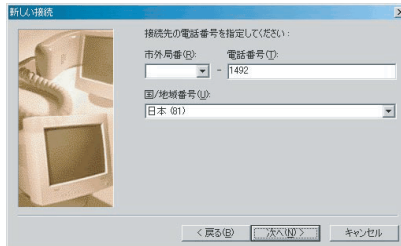
STEP4

「新しい接続」ダイアログが表示されますので、接続設定につける名前を入力し、「モデムの選択 (D)」ではお使いの機器を選択します。



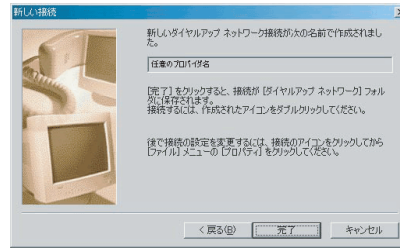
STEP5

「電話番号 (T)」に1492と入力します。



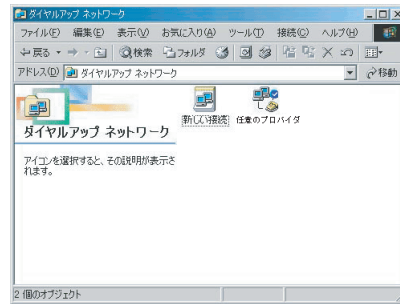
STEP6

[完了] ボタンをクリックします。



STEP7

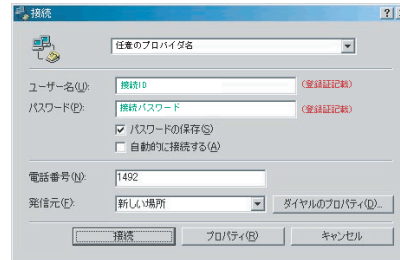
「ダイヤルアップ ネットワーク」内に設定を行ったアイコンが作成されます。このアイコンをダブルクリックします。



STEP8

「接続」ウィンドウが表示されますので、お客様のアカウント設定情報を入力します。

ユーザ名：接続アカウントID
パスワード：パスワード
パスワードの保存：チェック
入力した内容を確認し、「接続」ボタンをクリックします。



接続設定、接続手順 Macintosh

STEP1

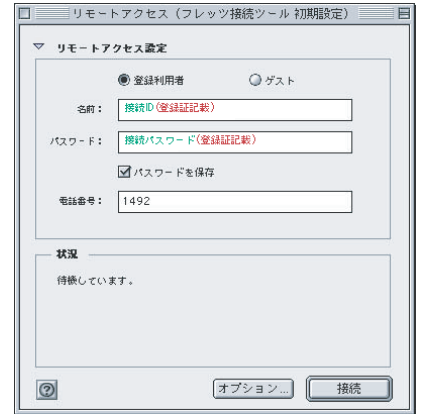
[アップルメニュー]から[コントロールパネル]の中の[リモートアクセス]を選択します。

STEP2

「リモートアクセス」ウィンドウが表示されますので、お客様のアカウント設定情報を入力します。

名前：接続アカウントID
パスワード：パスワード
パスワードを保存：チェック
電話番号：1492

入力した内容を確認し、「接続」ボタンをクリックします。



！注意！
接続アカウントIDは、下記のようになります。

- フレッツISDN対応プラン
接続アカウントID@fib.tukumo.jp

※この接続設定ガイドは、1台のパソコンをISDNモデムと接続するときのものです。

※パソコンを2台以上で接続する場合は、別途ルータ、ハブ等の機器が必要になります。なお、設定方法は機器付属のマニュアルをご覧ください。

※このWindowsの設定ガイドはWindows Meになります。その他OSをお使いの場合は、各OSのマニュアルをご覧ください。